



EXTENSION

VOCI DA ELITE PARRUCCHIERI

ISSUE

3

NUMEROTRE



STILE

la nuova collezione
primavera/estate

SHOPPING

I nuovi
solari SP

EGO COLLECTION

La nuova collezione primavera-estate ideata dai Master Stylist di Elite Parrucchieri, introduce quattro stili per rappresentare le varie dimensioni della donna di oggi che vuole esprimere sé stessa.

Le influenze degli anni Ottanta sono sempre attuali e caratterizzano ancora parte della collezione: spazio quindi a maggiori volumi e ad effetti che accentuino con morbidezza il movimento delle forme per mostrare il potere femminile seppure in modo disinvolto.

La grande novità di questa stagione è il ritorno prepotente dei capelli ricci, sia nella versione lunga che media.

I capelli ricci si prestano infatti a diverse interpretazioni, più sexy quando lunghi, più disimpegnati se medi.

Grazie alle nuove tecniche di ondulazione biologiche, ora il capello riccio è uno stile che possono provare tutte.

Gli altri due stili della collezione presentano tagli per capelli lisci: quello medio è la versione più elegante, per una cliente sofisticata che vuole però un tocco giovanile.

L'altra versione è invece riservata a chi ha una personalità più rock, più aggressiva, un taglio decisamente corto, ma arricchito da un ciuffo importante che consente anche di giocare nell'aspetto portandolo all'indietro.



BEVERLY HILLS



La località per eccellenza in cui si va per vedere ed essere visti. L'ondulazione e il movimento sono parte integrante del trend primavera-estate. Una linea per chi ama il capello lungo e scalato, ha nel volume e nel movimento le caratteristiche più peculiari. Ideale per un capello mosso, riccio o da ondulare. Si è creato molto volume, ma su un effetto di ondulazione dolce e soffice abbinato ad una riflessatura calda e di estrema naturalezza.

per questo stile Elite Parrucchieri consiglia:
Curl Energy di High Hair



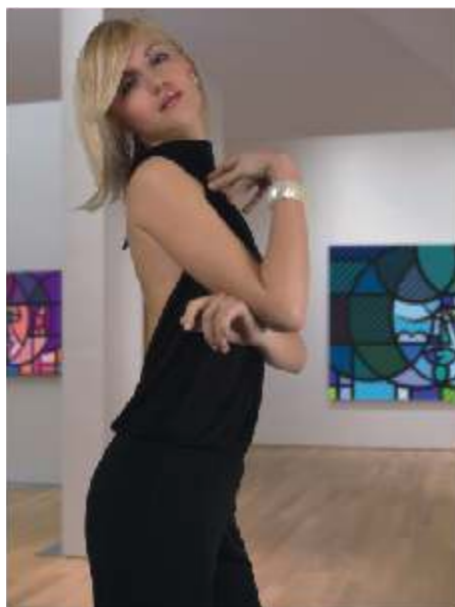
Whitney



I Wanna Dance With Somebody ... Lo stile più effervescente della collezione, per chi ama prendere la vita con un sorriso.

La degradazione enfatizza la proiezione del volume e del movimento. Uno stile per chi cerca un taglio versatile, ma allo stesso tempo non vuole mancare di carattere e personalità. Giochi di luce, movimento e profondità sono le caratteristiche di questa colorazione, con un mix di colori alternati sulla zona superiore che dona luce e movimento, in contrasto con la sezione sottostante formata da tinte omogenee con riflessature naturali e calde che trasmettono profondità.

per questo stile Elite Parrucchieri consiglia:
Curls Rock di TIGI Catwalk



CHELSEA



Che sia Londra o New York, la donna sofisticata che frequenta i locali, i negozi, le gallerie del momento. Uno stile pulito, essenziale e molto lineare, pensato per chi vuole identificarsi con forme geometriche e asimmetriche. Indicato per capelli lisci. Una colorazione importante e molto luminosa, con sfaccettature di colore rosato, metallico, ma allo stesso tempo caldo e dolce; nonostante la tonalità di colore molto chiara, si riesce a conferire una fresca naturalezza.

per questo stile Elite Parrucchieri consiglia:
Spoil Me di TIGI Bed Head



SELFISH GIRL



Una citazione per Rihanna, grinta e stile allo stato puro. Questo stile non appartiene di certo a chi vuole passare inosservata. Un taglio pensato per chi desidera sempre essere all'ultima moda e non ha paura di essere giudicata. Ideale per capelli lisci o con leggero movimento.

La tecnica di schiaritura applicata alla cotonatura permette alle due nuances di unirsi con sinergia senza contrasti netti e barrature di colore.

per questo stile Elite Parrucchieri consiglia:
PUNK OUT Molding Gunk di TIGI Rockaholic



Wella presenta la nuova linea di solari SP: i prodotti **SUN** per proteggere i capelli durante l'esposizione al sole dei mesi caldi e le soluzioni **AFTER SUN** per idratarli e rigenerarli e farsi belli per la sera

SP
System
Professional



Sun Concentrate

Garantisce fino a 10 ore di protezione UV (dal momento in cui ci si espone alla luce del sole) se utilizzato quotidianamente con tutti gli SP Conditioner. Protegge il colore dei capelli dallo sbiadimento, dal viraggio e aumenta la brillantezza del colore.



Sun UV Spray

Efficace protezione dei capelli e del colore dai raggi UV. La formulazione non oleosa consente di mantenere un aspetto naturale. Resistente all'acqua.



After Sun Shampoo

Deterge delicatamente capelli e corpo dopo l'esposizione al sole rimuovendo i residui di prodotti solari, salsedine e cloro. Migliora la pettinabilità. Idrata i capelli e li rende più luminosi.



After Sun Conditioner

Immediata ed intensa morbidezza e idratazione-dopo sole. Trattamento efficace per capelli danneggiati dal sole. Ristruttura e dona piacevole morbidezza e lucentezza ai capelli. Migliora la pettinabilità.



After Sun Fluid

Idratazione di lunga durata e intensa rigenerazione per capelli e corpo-dopo sole. Garantisce morbidezza ai capelli e ne migliora la pettinabilità. Lenisce e idrata la pelle del corpo.

REGALA LA BELLEZZA



Un' idea regalo sicuramente gradita in ogni occasione: compleanni, anniversari, promozioni scolastiche. Per regalare lo stile Elite, è sufficiente richiedere i Buoni prepagati alle casse dei saloni, scegliendo tra le diverse versioni disponibili. I gift voucher sono corredati da un elegante biglietto d'auguri e una confezione dedicata.

OUTLET FINE SERIE

- 30%

Nell'angolo Outlet dei Saloni Elite Parrucchieri, puoi trovare articoli selezionati, fine serie ecc. con il 30% di sconto.