



EXTENSION ISSUE 6

VOCI DA ELITE PARRUCCHIERI

NUMEROSEI



STILE

Urban snapshots
la nuova collezione
autunno/inverno

NEWS

il metodo Elite

SHOPPING

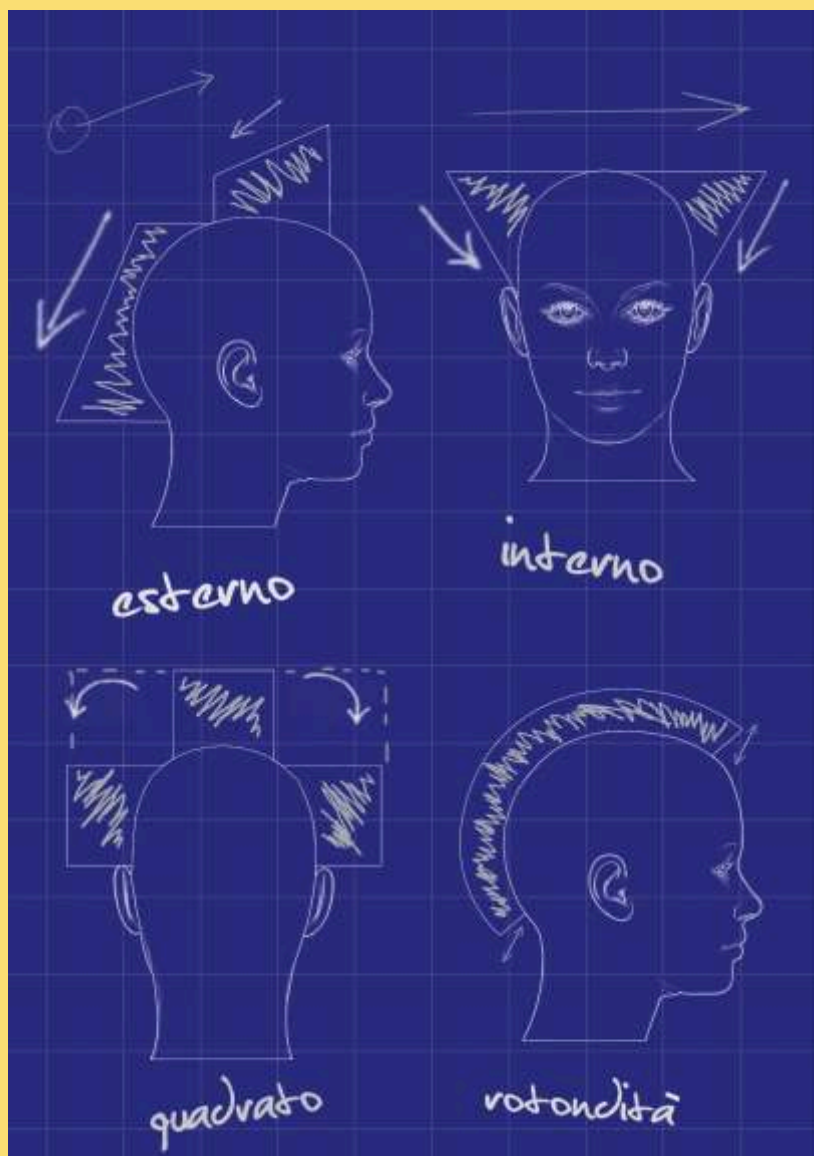
idee regalo

IL METODO ELITE

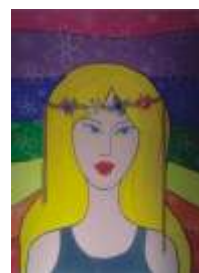


I Master Stylist Elite sono conosciuti sul territorio nazionale per aver ideato un metodo caratteristico di taglio, oggi alla base della formazione interna del gruppo e dei corsi che Elite svolge per Wella Professionals nelle varie regioni italiane.

L'innovativo metodo Elite si basa su quattro geometrie universali combinando le quali si possono eseguire tutte le collezioni stilistiche. Questa metodologia è sinonimo di alta qualità, perché garantisce che l'intero staff stilistico di ogni salone Elite Parrucchieri sia in grado di realizzare tutti gli stili delle varie collezioni.



Cristina Arnoldi Gherardi



I saloni Elite Parrucchieri si arricchiscono diventando anche spazi espositivi per le opere di artisti locali. Inaugura questa nuova iniziativa il salone di Ranica ospitando le donne allegre e colorate di Cristina Arnoldi Gherardi.

Chi fosse interessato a questi quadri può visitare Cartelier, l'atelier di decorazione di Cristina in Piazza Alberico da Rosciate 4 a Scanzorosciate.

urban snapshots

Istantanee urbane, la nuova collezione cut&color di Elite Parrucchieri per l'autunno-inverno 2011/2012 presenta quattro nuovi stili per soddisfare le varie tipologie di clienti, "fotografando" nuove combinazioni di taglio e colore che caratterizzano i trend stagionali.



Sempre all'insegna della filosofia dei saloni Elite Parrucchieri, "Express yourself", si vuole aiutare ogni cliente ad esprimere sé stessa, ad affermare la propria personalità rivendicando il proprio carattere, che sia più deciso o romantico, più sexy o anticonformista.

In linea con le tendenze delle passerelle delle capitali mondiali del fashion, i Master Stylist Elite Parrucchieri hanno

individuato dei look in cui emerge un prepotente ritorno dei capelli medio-corti.

I tagli medi si caratterizzano per una attenuazione delle staticità geometriche dando spazio a linee più morbide.

Negli stili più corti invece si gioca principalmente sull'asimmetria, con tagli molto aderenti ai lati e ciuffi importanti e asimmetrici, le nuche si svuotano e lasciano l'attaccatura più lunga e più morbida.

Influenze punk-rock caratterizzano in particolare due tagli della collezione, si tratta di stili per donne dalla personalità ben definita, che vogliono distinguersi dalla massa e giocare a cambiare il proprio look variando il posizionamento del ciuffo.

Completa la collezione uno stile lungo, decisamente glamour per una donna che non rinuncia alla propria sensualità, un taglio reso comunque più attuale grazie a scalature che, pur mantenendo massa nelle lunghezze, ottengono volumi spontanei sulla parte frontale.



Socialite

La donna che non si perde mai un evento mondano per lo stile più glamour della collezione.



Paris Hilton, Kim Kardashian, Pippa Middleton.

Ecco tre esempi di socialite, quei personaggi che ormai dominano le pagine di gossip e costume, modelli da imitare, o criticare, sui blog, divenuti fonte di

ispirazione per gli stilisti.

Con il termine socialite si fa riferimento ad una persona che partecipa regolarmente ad attività sociali, trascorre molto del proprio tempo intrattenendosi in eventi mondani di alta classe e deve la propria notorietà presso il pubblico principalmente a queste attività.

Fra il diciottesimo ed il diciannovesimo secolo in Gran Bretagna, un giovane uomo classificato come dandy e le donne che presenziavano a eventi sociali, feste e funzioni, erano già chiamati socialite. Da metà del XX secolo, con lo sviluppo della classe media, la televisione americana dedicò progressivamente meno interesse all'alta società; negli anni '70, i giornali ridussero l'attenzione per l'alta società

ad una rubrica settimanale.

In tempi più recenti, invece, il titolo socialite è tornato ad essere impiegato frequentemente, tanto che molti personaggi pubblici oggi sono classificati dai mass media come "socialite".



cut

Uno taglio pratico per chi vuole mantenere lunghezze e masse senza rinunciare all'eleganza.

Uno stile facile da raccogliere con chignon o acconciature più strutturate come la moda richiede.

Adatto sia a capelli mossi che lisci.

color

Questo stile con scalatura piena e corposa ha permesso alla tecnica di colorazione *Light Tips* di entrare nella scalatura in modo incisivo, ma con effetto delicato.

La consistenza del taglio lascia trasparire poco la colorazione, permettendole così di avere un'effetto naturale, ma molto sovrapposto, anche lungo il movimento del taglio stesso.



per questo stile
Elite Parrucchieri
consiglia



Wella Wet
Boost Bounds
€14.70



Tigi Curlesque
Shampoo
€17.00



Tigi Curlesque
Conditioner
€18.00

Lisbeth

Un po' punk, un po' hacker: la protagonista della saga Millennium per una donna dalla forte personalità.



È la coprotagonista della trilogia Millennium, tre romanzi polizieschi dello scrittore e giornalista svedese Stieg Larsson. I tre romanzi che la compongono sono tutti stati pubblicati postumi, dopo la prematura scomparsa dell'autore e sono apparsi per la prima volta in Svezia tra il 2005 e il 2007 presso l'editore Norstedts Förlag. In Italia i romanzi sono stati pubblicati per la prima volta a partire dal 2007 presso l'editore Marsilio. I tre romanzi sono stati tradotti e pubblicati in

oltre trenta paesi, e in Europa hanno venduto oltre 8 milioni di copie. Lisbeth è un personaggio non comune, un' hacker geniale, esperta di pirateria informatica, in grado di raccogliere informazioni da archivi pubblici, privati, bancari o giudiziari.

Un misto tra dark e punk, bisex, il suo passato tormentato è alla base del secondo e terzo episodio della trilogia. Una donna piuttosto anticonformista che ama provocare il sistema. La trasposizione



cinematografica ha lanciato a livello internazionale l'attrice svedese Noomi Rapace nella parte di Lisbeth. Ora è in uscita il primo episodio della trilogia nel remake americano diretto da David Fincher (The social network) in cui Lisbeth è interpretata dall'attrice americana Rooney Mara.



cut

Un taglio di moda, segue il trend dell'asimmetria rappresentandolo nella sua massima espressione. Caratterizzato da una forte disconnessione che mette in evidenza l'importanza del ciuffo, è indicato sia per capelli lisci che leggermente mossi.

color

L'obiettivo di questa tecnica di colorazione è stato quello di utilizzare la tecnica 3D di Wella Professionals con una forte contrapposizione tra le nuances per dare non solo la trasparenza, ma anche un mix di

colori in forte contrasto tra loro. Il risultato è una colorazione rock importante, ma dal contrasto controllato, grazie alla colorazione di base riproposta anche in alcune sezioni su lunghezze e punte.

per questo stile
Elite Parrucchieri
consiglia



Tigi Sleek Mystique
Haute Iron
€17.50



Tigi Sleek Mystique
Shampoo
€17.00



Tigi Sleek
Mystique
Conditioner
€18.00

GOLDIE

un omaggio alla frizzante simpatia di Goldie Hawn, per un taglio fresco ed elegante.



Dopo il debutto in un programma comico televisivo, Goldie Hawn ha iniziato la carriera cinematografica e al secondo film, nel 1969, ha conquistato un oscar (oltre al golden globe, al bafta britannico e al david italiano) come attrice non protagonista per la parte di Toni Simmons in Fiore di Cactus accanto a

Walter Matthau e Ingrid Bergman. Un'attrice briosa, effervescente, carina, ma sbarazzina. Tra gli altri suoi film si ricordano Sugarland Express di Steven Spielberg, Shampoo, Soldato Giulia agli ordini, Due nel mirino, La morte ti fa bella, Il club delle prime mogli, Tutti dicono I love you.



Compagna dell'attore Kurt Russell, è mamma dell'attrice Kate Hudson, avuta dal precedente marito.

cut

Un taglio scalato medio-corto che si mostra molto versatile per ogni tipo di acconciatura.

La morbidezza di questo stile è dovuta alla scalatura che permette di portare i capelli lisci e con poco volume oppure morbidi o ancora voluminosi. Adatto sia per capelli lisci che leggermente mossi oppure mossi.



color

La cotonatura con tecnica *Light Tips* ha permesso di creare una colorazione che possiede una notevole schiaritura omogenea su tutte le lunghezze in contrapposizione con la base naturale che vira sfumando senza barrature. L'applicazione della nuance di colore anche sulla zona laterale ha dato alla colorazione un uniforme effetto di schiaritura su tutta la zona frontale, illuminando appieno i punti luce e ottenendo un viraggio di colore chiaro con nuance neutra senza viraggi dorati.

per questo stile
Elite Parrucchieri
consiglia



Tigi Bed Head
Small Talk
€18.50



Tigi Bed Head
Dumb Blonde
Shampoo
€14.00



Tigi Bed Head
Dumb Blonde
Conditioner
€15.40

het ZUID

Il quartiere più trendy di Anversa, nuovo punto di riferimento per moda e design per uno stile creativo e ricercato.



Zuid letteralmente significa "sud" nella lingua fiamminga (la lingua ufficiale della regione delle Fiandre in Belgio), ma è anche il nome del quartiere della moda di Anversa (Antwerpen), la città fiamminga più importante, con circa mezzo milione di abitanti.

Anversa un tempo famosa per il mercato dei diamanti, di cui detiene ancora la leadership

mondiale, oggi è una delle città di riferimento per la moda e il design europeo.

Il Flanders Fashion Institute (FFI), ad esempio, è considerata oggi la scuola di moda migliore d'Europa insieme alla St Martin's di Londra. Tra gli stilisti che fanno di Anversa un nuovo polo della moda europea citiamo Bikkembergh, Van Beirendonck, Margiela.

Oggi il quartiere Zuid ospita numerosi musei tra i quali il Museo Reale di Belle Arti e l'M-HKA, gallerie d'arte e nuovi edifici disegnati da architetti di grido come il nuovo e avveniristico Palazzo di Giustizia progettato dall'archistar britannica Richard Rogers.

Il tunnel pedonale di S. Anna, che collega le due sponde della Schelda, vanta una poesia lunga

ben un chilometro sulle pareti della galleria.

Il Financial Times ha recentemente incoronato

Anversa come la capitale dei concept store,

quei nuovi negozi che oltre ad offrire

prodotti ricercati

abbinano spazi per l'arte e la ristorazione e che

hanno

milanesi

10 Corso Como e

nel parigino Colette i punti di riferimento mondiali.



cut

Anche questo stile è dominato dall'asimmetria, impreziosita in questo caso da un effetto corto sulla zona frontale.

Altra caratteristica di questo taglio è la nuca leggermente lunga che accarezza il collo.

Indicato per capelli lisci.

color

L'inserimento di una falda di luce all'interno del ciuffo ha dato luminosità e movimento di colore nel punto focale che valorizza maggiormente lo stile del taglio.

La riflessatura è di colore importante, ma non crea un forte stacco grazie alla riflessatura violacea di entrambe le nuance.

per questo stile
Elite Parrucchieri
consiglia



Wella
Shape Shift
€16.20



Sp
Color Save
Shampoo
€14.90



Sp
Color Save
Conditioner
€20.00

Buone Feste
dallo staff
di Elite
Parrucchieri.



**Regala
la bellezza!**

Richiedi alla cassa i buoni
servizi prepagati in
confezione regalo e con un
elegante biglietto d'auguri.



TIGI

Scegli i cofanetti regalo
Bed Head e Catwalk con il
prezzo speciale natalizio.



B FOR MEN

€39.90

~~€51.00~~



**COLOUR
GODDESS**

€34.90

~~€45.40~~



**GET THE
VOLUME LOOK**

€39.90

~~€50.00~~



**BLONDE
BOMBSHELL**

€34.90

~~€45.40~~



**GET THE
SLEEK LOOK**

€39.90

~~€47.00~~

PROMO ELITE

Acquistando almeno 2
prodotti SP o TIGI
in omaggio

la confezione regalo
e un phon da viaggio*



SP
System
Professional

TIGI

*salvo esaurimento scorte
esclusi prodotti outlet

